



Alla oleva dokumentti on digitaalisesti allekirjoitettu. Allekirjoittajien ja dokumenttien tiedot

Dokumentti

RASITESopimu330-6140-4 ja
katualue.pdf

Tiedosto

7475da80dfa7aad7cb23d645c07e210449922c5c3791811700d8663ac6fce52ec71
e4b37c6ea6ffeb8af6be38fb400d753f3a2382ace90513be145b9b779bcea

Tarkistesumma

Allekirjoittajat

Ilkka Laurell

Nimi

Tunnistautumistapa: sähköposti, SMS-tunnistautuminen

Allekirjoitustapa: Genericoidc

2.12.2021

Päivämäärä

Dokumenttien aitouden varmentaminen

Prosessin luontihetkellä kaikista allekirjoitukseen liitetyistä dokumenteista on laskettu tarkistesumma SHA-512 algoritmilla. Varmennuslinkki ohjaa sivulle jossa voitte selvittää onko hallussanne oleva dokumentti sama joka prosessiin on alun perin liitetty ja se jonka olette allekirjoittaneet.

<https://turva.tampere.fi/verify.cgi?link=Or8MkIX7CJJl8IHLMi2dei50fe4LPoyUffikY5w7Dk6CBOSsAS>

RASITESOPIMUS

SOPIMUKSEN OSAPUOLET

- I Tampereen kaupunki (Y-tunnus 0211675-2), jäljempänä kaupunki
PL 487
33101 Tampere
tontin 837-330-6140-4 ja katualueen 837-585-0003-0022 (Oikojankatu)
omistajana

- II T:mi Ilkka Laurell (Y-tunnus 1146663-1)
Aarporankatu 11
33840 TAMPERE
tontin 837-330-6140-4 vuokraoikeuden haltijana

SOPIMUKSEN TARKOITUS

Tällä sopimuksella sovitaan tontin 837-330-6140-4 oikeudeksi sijoittaa perusrakenteita katualueelle 837-585-0003-0022 (Oikojankatu).

SOPIMUKSEN EHDOT

Tontilla 837-330-6140-4 on pysyvä oikeus sijoittaa katualueelle 837- 585-0003-0022 (Oikojankatu) tontille rakennettavan rakennusten perustuksia.

1. Rasitealueet on merkitty liitteenä olevaan karttaan punaiselle (perusrakenteet). Lisäksi sopimuksen liitteinä ovat leikkauskuvat.

2. Tontin haltija sitoutuu olemaan sijoittamatta rasitetulle alueelle rakennelmia tai laitteita, jotka estävät rasitealueen käyttämistä katualueena tai haittaavat sen kunnossapitoa.

3. Mikäli tontille rakennettavan rakennuksen perustusrakenteista, perustuspaaluista tms. aiheutuu katualueen rakenteille tai katualueella oleville johdoille tai putkille vahinkoa, vastaa vahingon aiheuttaneen tontin haltija vahingosta aiheutuneista välittömistä kustannuksista. Rasitealue tulee ennallistaa rakentamistöiden jälkeen välittömästi.
4. Tontin 837-330-6140-4 haltija on velvollinen omalla kustannuksellaan huolehtimaan rakennusten perustusrakenteista sekä puhtaana- ja kunnossapidosta niiltä osin, mitkä ulottuvat kaupungin omistamalle yleiselle alueelle. Rakentaminen tehtävä liitteinä olevien suunnitelmien mukaisesti.
5. Tontin 837-330-6140-4 haltija on tarkastanut alueen sekä tutustunut alueen maasto-olosuhteisiin. Tämän päätöksen myöntämisen yhteydessä ei ole selvitetty sijoituspaikan maaperän mahdollista pilaantuneisuutta tai jätteitä. Rasitehakemuksen hakija on vastuussa kaikista mahdollisista kustannuksista, joita maaperän mahdollinen pilaantuneisuus voi hankkeelle aiheuttaa. Mikäli maaperässä havaitaan kaivamisen yhteydessä viitteitä pilaantuneisuudesta (jätejakeet, haju, poikkeava väri tms.) on asiasta otettava viipymättä yhteyttä Pirkanmaan ELY-keskukseen.
6. Rasiteoikeuden haltija suorittaa Tampereen kaupungille kertakaikkisena maapohjakorvauksena 500,00 euroa. Korvaus tulee suorittaa kahden viikon kuluessa, kun tätä sopimusta koskeva kaupungin päätös on saanut lainvoiman ja sopimus on allekirjoitettu.
7. Tämän sopimuksen kohteena oleva oikeus perustetaan vastikkeettomana ja on luonteeltaan pysyvä.
8. Rasitteen perustamiskustannuksista vastaa tontin 4 haltija.

Jokaisella sopijapuolella on toisia enempää kuulematta oikeus hakea ja saada rakennusrasite (perustukset) perustetuiksi.

Tämä sopimus sitoo muita heti allekirjoituksella ja sopimus tulee kaupunkia lopullisesti sitovaksi, kun kaupungin sopimusta koskeva päätös on saanut lainvoiman.

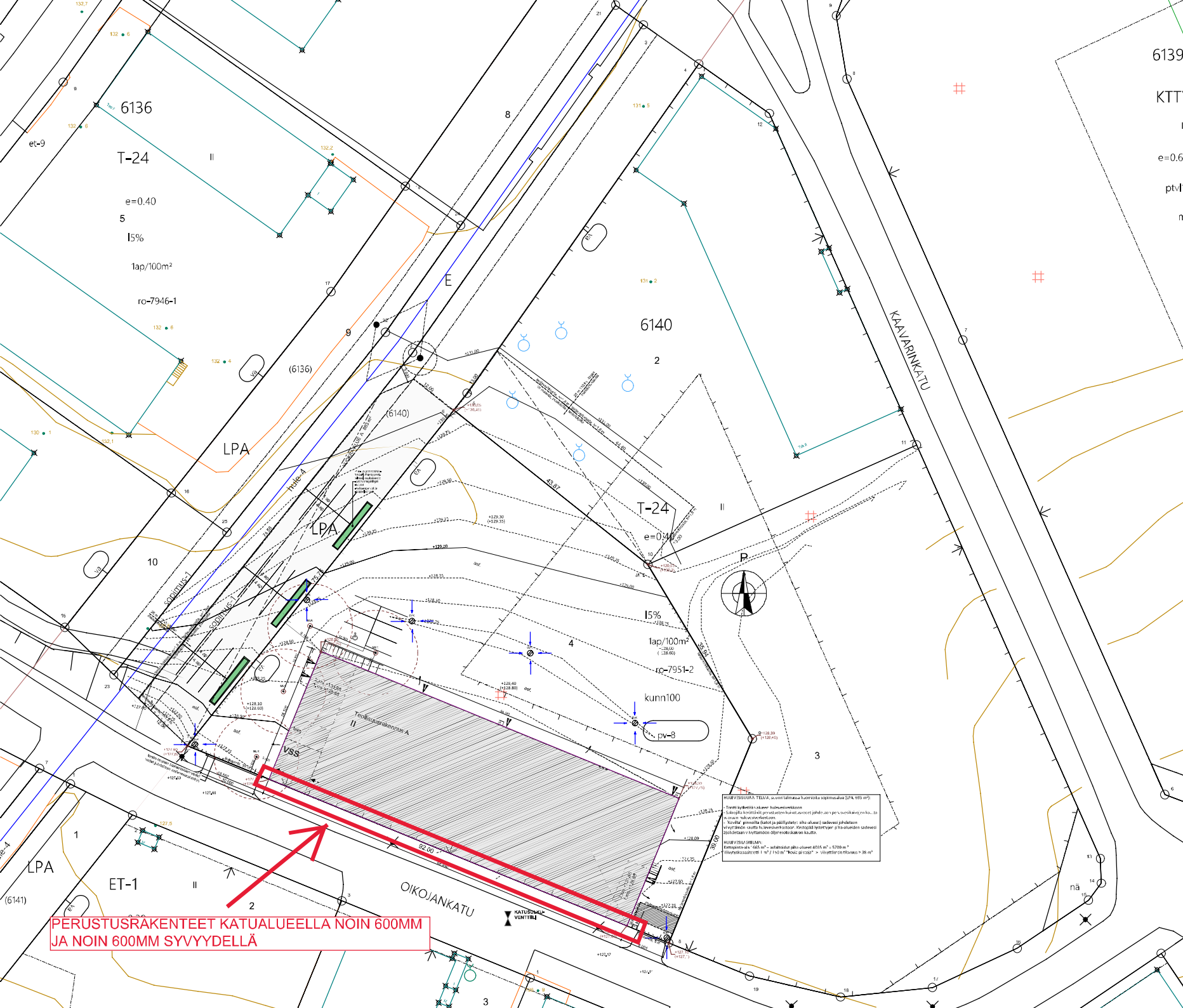
Tätä sopimusta on laadittu kolme (3) yhtäpitävää kappaletta, yksi jokaiselle osapuolelle sekä yksi rasitteen perustamista/rekisteröintiä varten.

Tampereella ...kuun päivänä 2021

TAMPEREEN KAUPUNKI

Tampereella ...kuun päivänä 2021

T:mi Ilkka Laurell



6139
KTTY
III
e=0.60
pvmK
m

ASEMAKAAVA/AMERKINNÄT JA MÄÄRÄYKSET

T-24	Tedullisuus- ja vaatekorjauksien korttelialue, jonka kokonaiskerrosalusta saadaan erittäin prosentitilauun osoittama määrä käyttää kaikissa rakentamisen vaiheissa liike- ja toimistotiloina. Rakennuksen etäisyys tien tasoin rajoittuu on oltava vähintään puolet rakennuksen korkeudesta. Tontin ulkovoimaväliset on asiantava vähintään 180 cm korkealla rakennetussa aitalalla. Tontilla on varattava autopaikkoja mekkinin osoittama määrä
LPA	Autopaikkojen korttelialue
E	Erityisalue
e=0.40	Tehokkuuskulu etä korttelan suhte tontin pinta-alaan
15%	Merkintä osoittaa, kuinka monta prosenttia rakennusalueen sallitusta kerrosalusta saadaan erittäin käyttää liiketiloissa.
1ap/100m ²	Merkintä osoittaa, kuinka monta kerrosalueenmetriä kohti on rakennettava yksi autopaikka.
ro-7951-2	Merkintä osoittaa, että tätä asemakaavaa vasten on laadittu rakentamistapaohjeistot, jotka ovat asemakaava-alueen mukaisia. Erinomaisen luku tarkoittaa asemakaavan numeroa ja toinen luku viittaa siihen ohjeistoon, joka koskee kyseistä tonttia tai tontteja.
kunn100	Kunnallisrakennuksen tilojen rakennusosien kerrosaluelimetreinä.
(pv-8)	Kestävyyden edistämiseksi pihajalusten sadevedet tulee johdattaa maaston ohyerottokanavan kautta. Rakenteellisesti tulee viemäristä sulkea, että ohjeistusta vasten voidaan toteuttaa niiden sattuessa sulkea. Luonnontilailla tontti- ja pihajalustalla sulkevat ei saa johdattaa viemäri-alueen ulkopuolelle. Ohjeen ja keraalinen viemäristä alueella on sallittua vain katokellulissa ja suojakantein varustetuissa tiloissa.
(E)	Vaara-alue.
hule-4	Tontin tai alueen osaa, jolle tulee tehdä allas, opinte tai suoittain viemäristä sulkevat kalleuuden vakuu-alueilla ja puitteistuksen veden lasitus. Viemäristä tulee toteuttaa painumaton siten, että veden lammittuminen on mahdollista.
sopimus-1	Alueen rakentamiseen tarvittava sopimus johtoluvan käyttöoikeuden hallinnan kanssa.

Timari: Laitteisto
Bomeli: 1:100
Tontti: 1:100

LPA-kopio: 100 m² l. Lpymäärä: 4, ja k-pinta-ala: 200 m²

Sopimus-alueen määrä ei saa olla suurempi kuin 100 m².
Käytön- ja viemäristä erillinen tontti-eritys. Alueen- ja alueen mukaisesti.
Käytön- ja viemäristä erillinen tontti-eritys. Alueen- ja alueen mukaisesti.
Käytön- ja viemäristä erillinen tontti-eritys. Alueen- ja alueen mukaisesti.

Ilmestys: 1:1000, 1:1000, 1:1000

Arviot: 1000

Erityisalue:

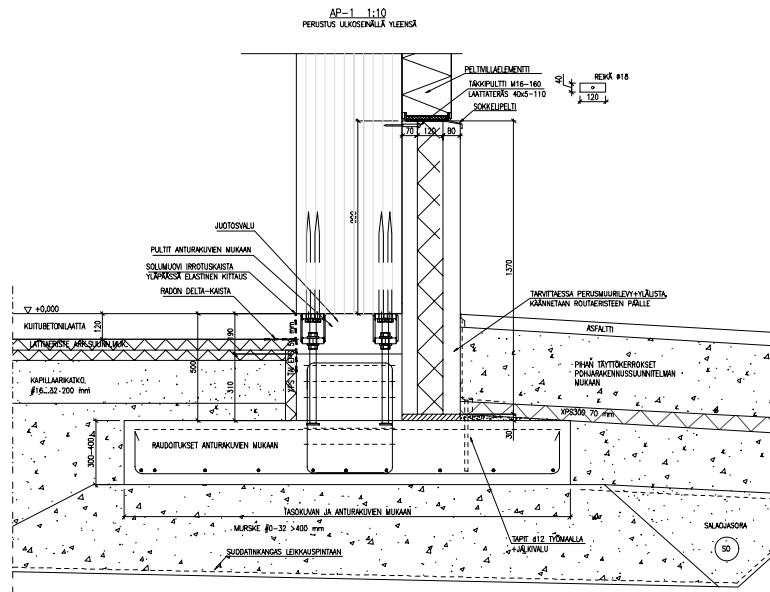
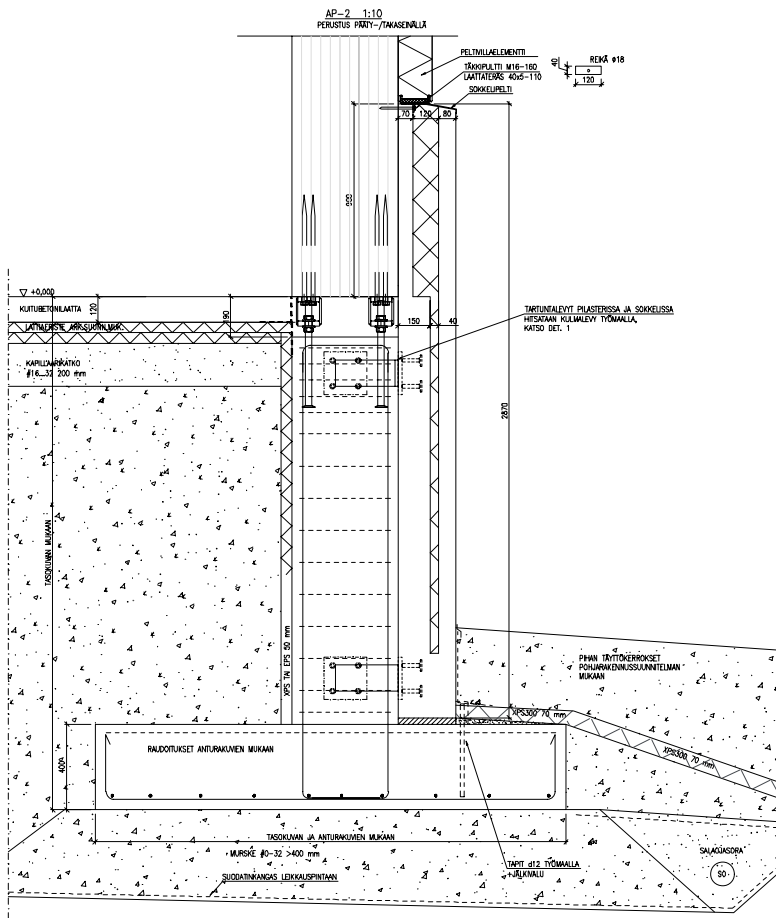
LPA: 100 m² l. Lpymäärä: 4, ja k-pinta-ala: 200 m².
Käytön- ja viemäristä erillinen tontti-eritys. Alueen- ja alueen mukaisesti.
Käytön- ja viemäristä erillinen tontti-eritys. Alueen- ja alueen mukaisesti.
Käytön- ja viemäristä erillinen tontti-eritys. Alueen- ja alueen mukaisesti.

PERUSTUSRAKENTEET KATUALUEELLA NOIN 600MM
JA NOIN 600MM SYVYYDELLÄ

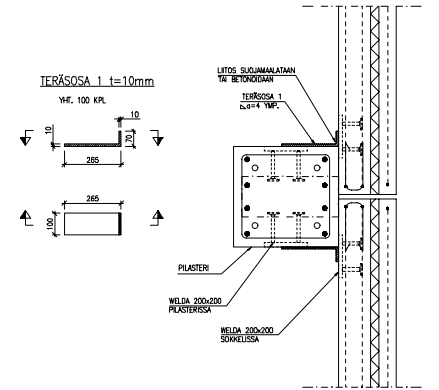
RUIKYYSALUEEN TILAA, jona lasketaan kaavoituksellisesti sopimusalue (LPA: 600 m²):
Tontti-erityis- ja alueen- ja alueen mukaisesti.
Käytön- ja viemäristä erillinen tontti-eritys. Alueen- ja alueen mukaisesti.
Käytön- ja viemäristä erillinen tontti-eritys. Alueen- ja alueen mukaisesti.

LUKEMUKSIA: 1:1000, 1:1000, 1:1000

Alueen- ja alueen mukaisesti.	Alueen- ja alueen mukaisesti.
Alueen- ja alueen mukaisesti.	Alueen- ja alueen mukaisesti.
Alueen- ja alueen mukaisesti.	Alueen- ja alueen mukaisesti.
Alueen- ja alueen mukaisesti.	Alueen- ja alueen mukaisesti.
Alueen- ja alueen mukaisesti.	Alueen- ja alueen mukaisesti.
Alueen- ja alueen mukaisesti.	Alueen- ja alueen mukaisesti.
Alueen- ja alueen mukaisesti.	Alueen- ja alueen mukaisesti.
Alueen- ja alueen mukaisesti.	Alueen- ja alueen mukaisesti.
Alueen- ja alueen mukaisesti.	Alueen- ja alueen mukaisesti.
Alueen- ja alueen mukaisesti.	Alueen- ja alueen mukaisesti.



DET 1 1:20
KORKEAN SOKKELIN KINNITYS PLASTERIN KUUKTU YHÄLÄÄ PÄÄ



BETONI: ANTURAT JA PLASTERIT C25/30, XC2, cni=30mm, KÄYTTÖKÄ 50 v,
MAATA VASTEN VALETTAESSA cni=50mm
SOKKELIT ULKOKUUKUURI C30/37, XC4, XF1, cni=35mm, KÄYTTÖKÄ 50 v
SOKKELIT SISÄKUUKUURI C25/30, XC2, cni=30mm, KÄYTTÖKÄ 50 v
BETONILAATAT SISÄLLÄ C25/30, XC1, cni=20mm, KÄYTTÖKÄ 50 v
BETONILAATAT ULKONA C30/37, XC4, XF2, cni=35mm, KÄYTTÖKÄ 50 v
TERÄS: A500HW, B500K (VERKOT)

MURSKI # 0-32: USUTTU DET. 1

OSAN NIMI	MURSKI #0-32	OSAN NÄYTTÖ	4	KÄSITTELYTÄÄMÄ	
LAOITUSKÄÄÄ	6140			PERUSTUS	4000 mm
PERUSTUSKÄÄÄ				RAKENNEMURSTUS	
LAOITUSKÄÄÄ				PERUSTUSKÄÄÄ	1000 mm
PERUSTUSKÄÄÄ				PERUSTUSKÄÄÄ	1:100
OSAN NIMI	OSAN NÄYTTÖ	OSAN NÄYTTÖ	2	OSAN NÄYTTÖ	A
LAOITUSKÄÄÄ	6140			PERUSTUSKÄÄÄ	1:100
PERUSTUSKÄÄÄ				PERUSTUSKÄÄÄ	1:100

RAKSANTTI Oy
SUUNNITELMA
MURSKI # 0-32: USUTTU DET. 1
SUUNNITELMA
MURSKI # 0-32: USUTTU DET. 1
SUUNNITELMA
MURSKI # 0-32: USUTTU DET. 1